


SEZNAM DETAILŮ:

- D1 – DETAIL PARAPETU A NADPRAŽÍ
- D2 – DETAIL OSTĚNÍ
- D3 – ÚPRAVA SOKLU A OKAPOVÉHO CHODNÍKU
- D4 – VYZTUŽENÍ ROHU ROHOVÝM PROFILEM S INTEGROVANOU SÍŤOVINOU
- D5 – STĚNOVÁ DILATACE V PLOŠE A V OBLASTI KOUTU

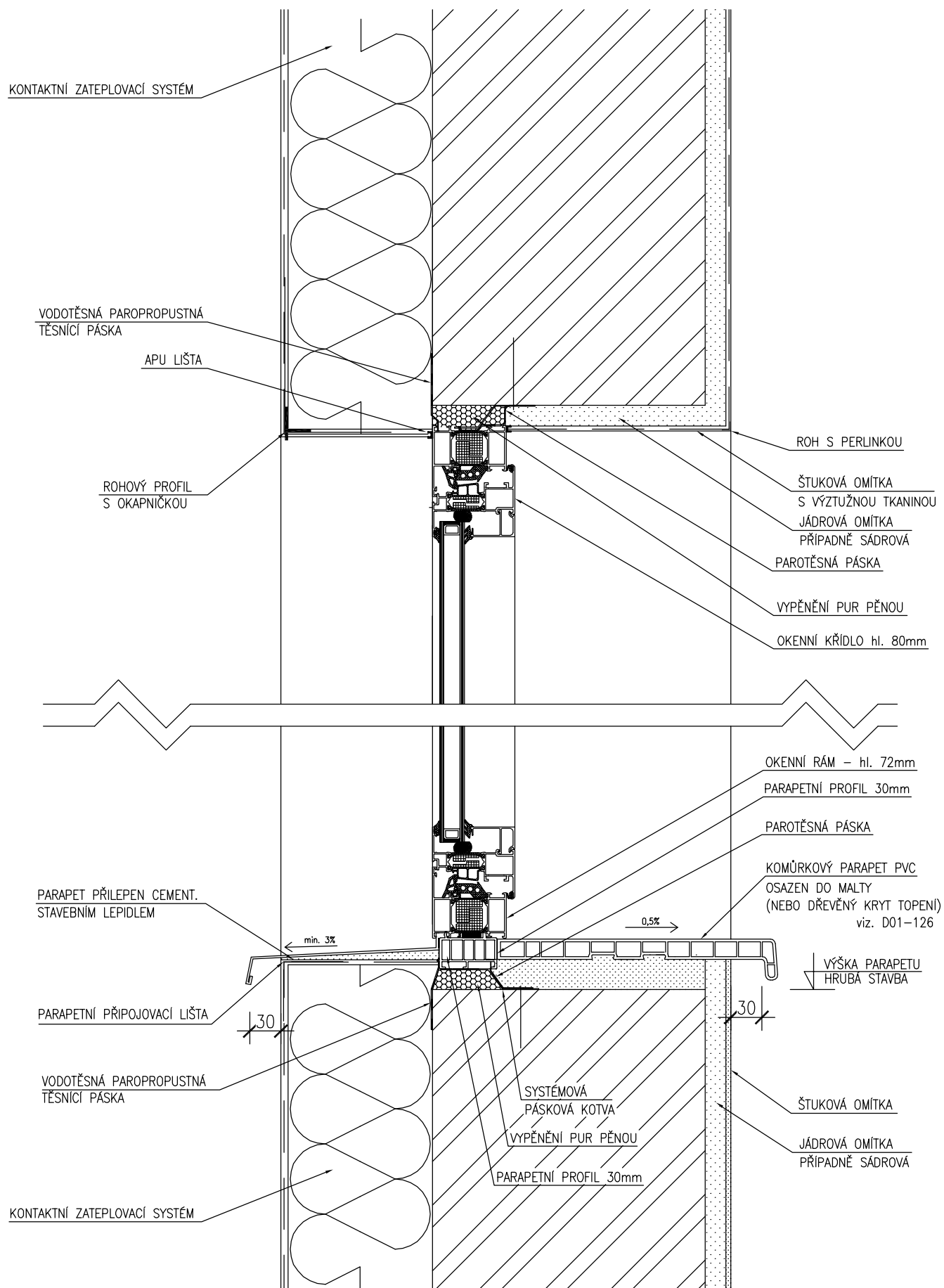
II. ETAPA

$\pm 0,000 = 231,40$ m.n.m. (DLE PŮVODNÍ PD)

DOKUMENTACE PRO PROVÁDĚNÍ STAVBY			Projektant stavby:	
Nositel úkolu	Projektant. profese	Vypracoval	 DaF-PROJEKTS.r.o. Hornopolská 131/12 702 00 Ostrava – Moravská Ostrava tel: 605 297 445 tel: 605 297 446 dvorsky@daf-projekt.cz lancova@daf-projekt.cz	
ING. DVORSKÝ VITĚZSLAV	ING. JIŘÍ HURNÍK	ING. JIŘÍ HURNÍK		
Investor stavby:	Slezská univerzita v Opavě, Na Rybníčku 626/1, 74601 Opava		Datum	SRPEN 2022
Místo stavby:	ul. Na Vyhlídce 1079/1, 735 06, Karviná, k.ú. Karviná		Č. zakázky	280/22
Název zakázky: PROJEKT REKONSTRUKCE OBJEKTŮ D1, D2 a SPOJOVACÍHO KORIDORU V AREÁLU NA VYHLÍDCE 1079/1, KARVINÁ SO – profese: SO 03 - STAVEBNÍ OBJEKT "D2 a SPOJ.KORIDOR" D03-100 Architektonicko-stavební řešení			Měřítko	
			Č. výkresu	Paré č.
			D03-121	
Výkres: DETAILY				

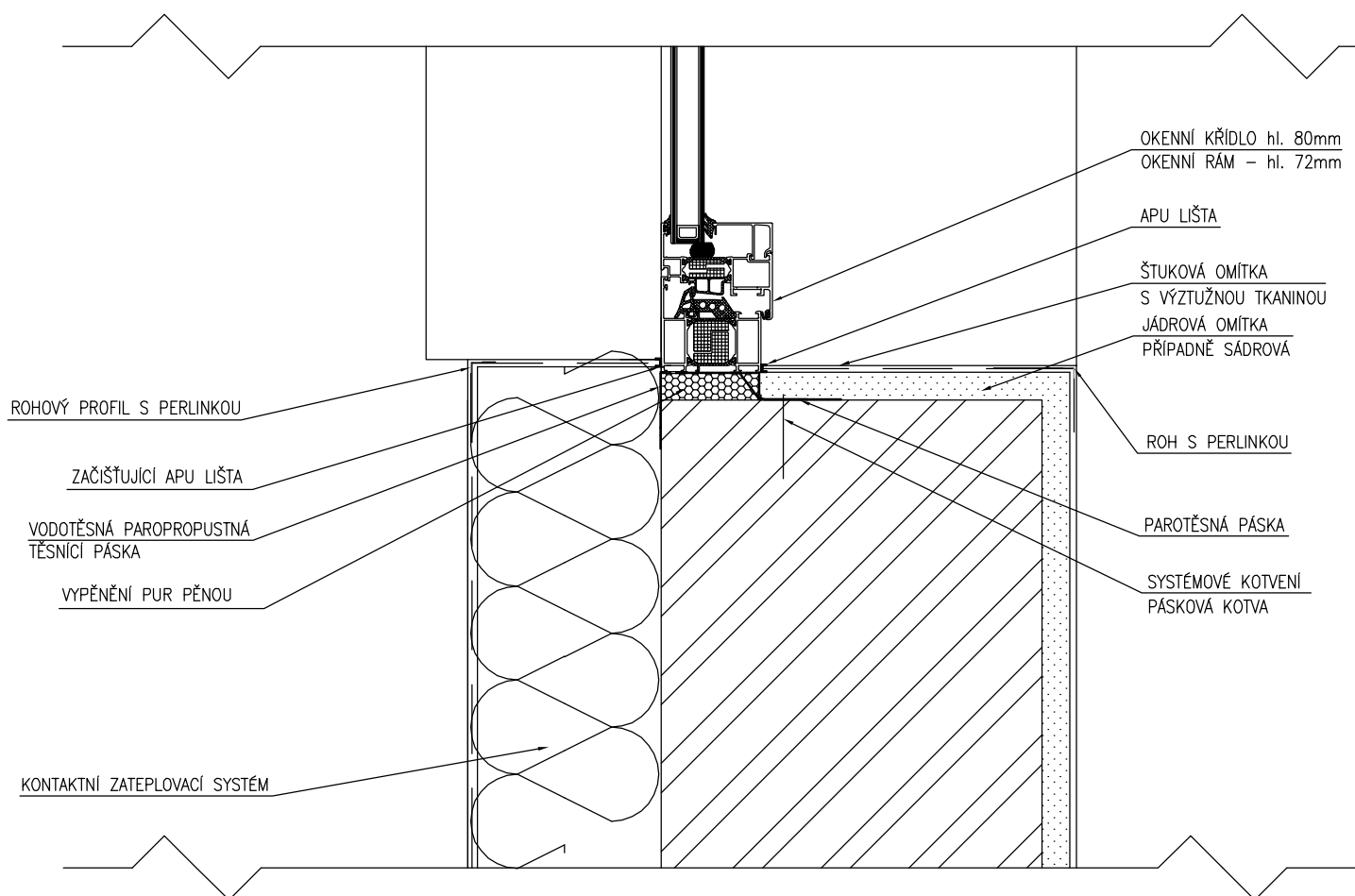
D1 - DETAIL PARAPETU A NADPRAŽÍ

M 1:5



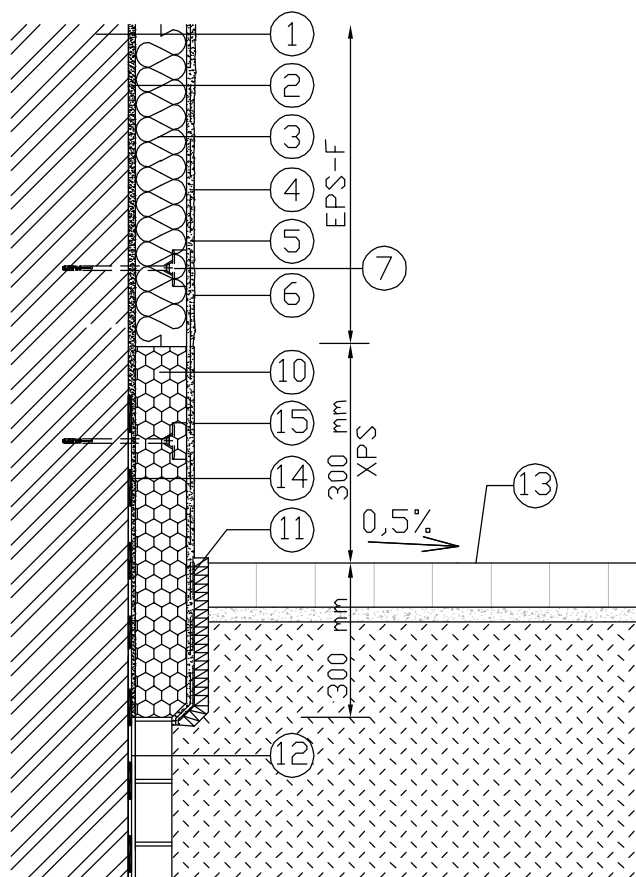
D2 - DETAIL OSTĚNÍ

M 1:5



D3 - ÚPRAVA SOKLU A OKAPOVÉHO CHODNÍKU

M 1:10

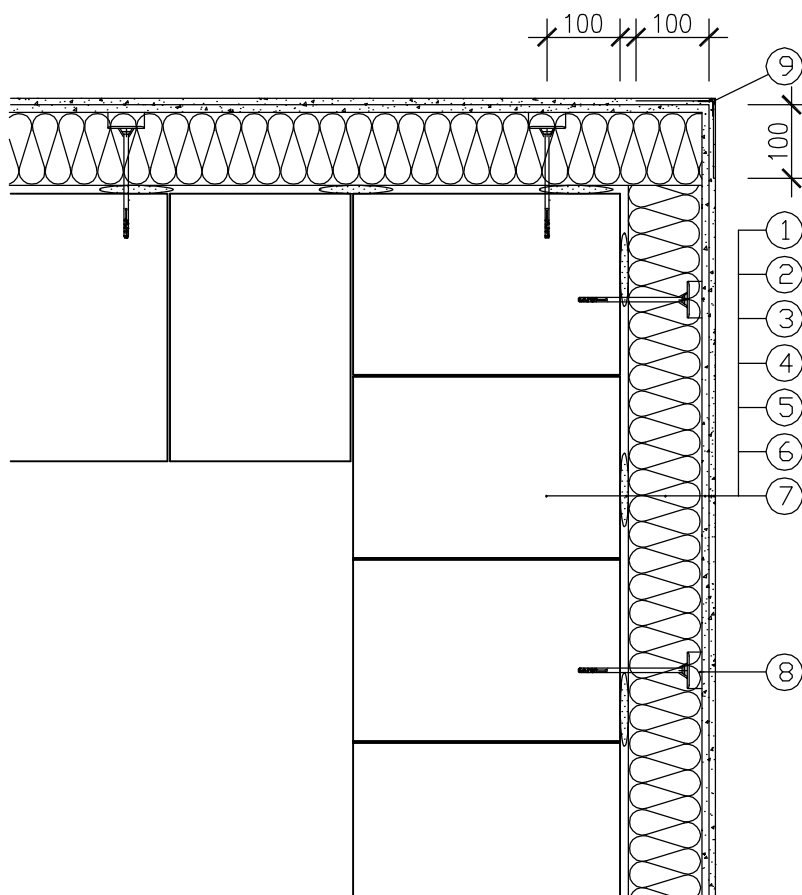


LEGENDA:

1. Stávající zdivo + penetrace
2. Lepící hmota
3. Tepelně izolační desky z fasádního polystyrénu EPS-F
4. Stěrková hmota s pancéřovou síťkou
5. Penetrace
6. Silikonová probarvená omítka
7. Systémové hmoždinky (zapuštěné s krytkou)
10. Tepelně izolační deska (XPS)
11. Nopová fólie + geotextilie 500g/m²
12. Svislá hydroizolace
13. Betonová dlaždice 200x200x60 mm (dle SO 07)
14. Svislá hydroizolace vytažena 300mm nad UT
15. Kaménková omítka z drceného přírodního kamene

D4 - VYZTUŽENÍ ROHU ROHOVÝM PROFILEM S INTEGROVANOU SÍŤOVINOU

M 1:10

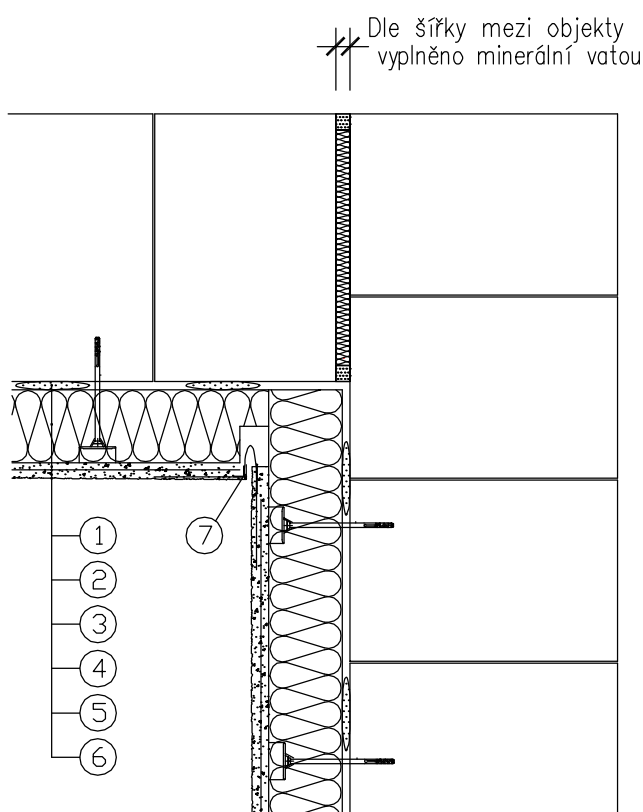
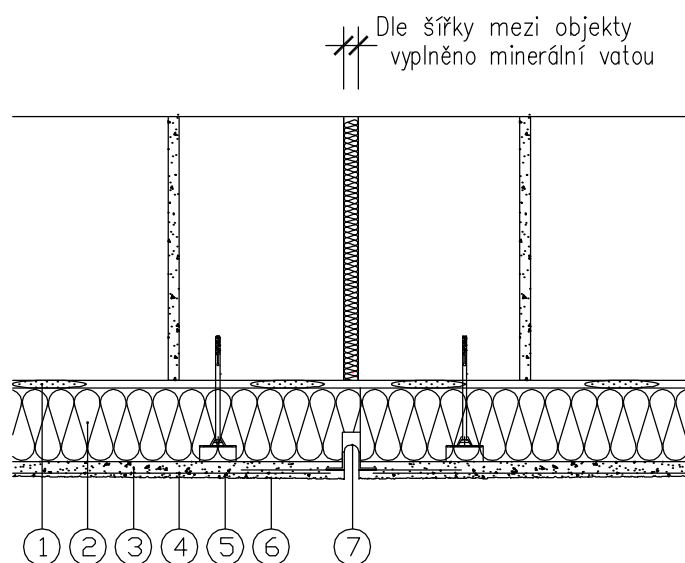


LEGENDA:

1. Stávající zdivo + penetrace
2. Lepící tmel
3. Tepelně izolační desky z minerální vlny
4. Stěrkový tmel
5. Skleněná síťovina
6. Podkladní nátěr
7. Tenkovrstvá omítka
8. Talířová hmoždinka
9. Rohový profil s integrovanou skleněnou síťovinou 100 x 100 mm

D5 - STĚNOVÁ DILATACE V PLOŠE A V OBLASTI KOUTU

M 1:10



LEGENDA:

1. Stávající zdivo + penetrace
2. Lepící tmel
3. Tepelně izolační desky z minerální vlny
4. Stěrkový tmel
5. Skleněná síťovina
6. Podkladní nátěr + Tenkovrstvá omítka
7. Stěnový/koutový dilatační profil